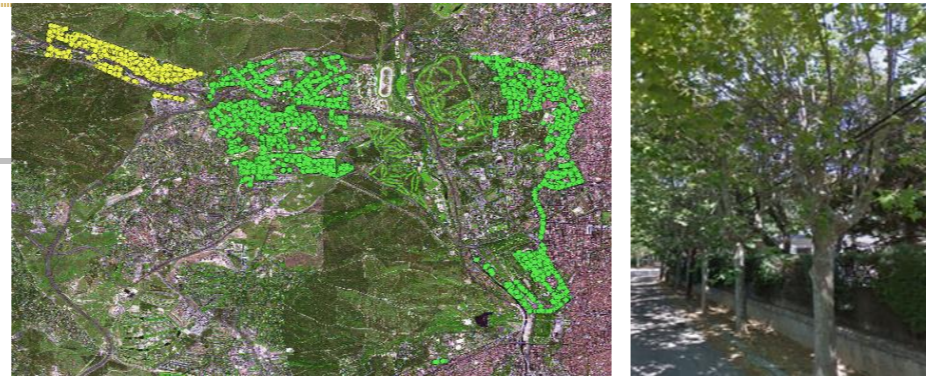


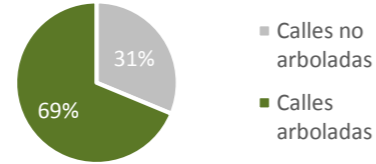
# ANÁLISIS DEL ARBOLADO VIARIO

DISTRITO: 09. MONCLOA - ARAVACA

BARRIO: EL PLANTÍO



Nº calles arboladas: 55  
 Nº calles no arboladas: 25  
 Nº posiciones arboladas: 2.105



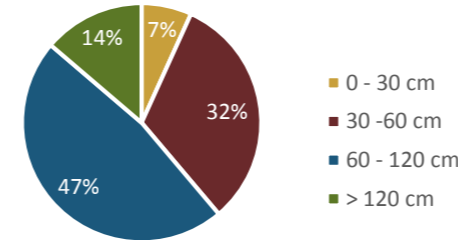
## CARACTERÍSTICAS Y CALIDAD DEL ARBOLADO VIARIO

-COMPOSICIÓN-

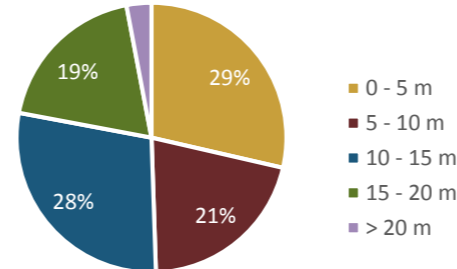
Categoría	Parámetros de estudio	Unidades	%
Especie	Nº especies distintas presentes	40	19,51%
	Especie más abundante	<i>Platanus x hybrida</i>	
	10 especies más abundantes	1.576	92,16%
	Total árboles	1.710	81,24%
Características dendrométricas	Perímetro tronco a 1,30 m	0 - 30 cm	116
		30 - 60 cm	548
		60 - 120 cm	811
		> 120 cm	235
	Altura total	0 - 5 m	489
		5 - 10 m	357
		10 - 15 m	487
		15 - 20 m	326
		> 20 m	51
	Diámetro de copa medio	0 - 5 m	835
5 - 10 m		781	
> 10 m		86	
Edad fenológica	Recién plantado-no consolidado	21	1,23%
	Joven	314	18,36%
	Maduro	1.213	70,94%
	Viejo	134	7,84%
	Muerto y decrépto	28	1,64%
Disposición	Alineación en acera	1.169	55,53%
	Alineación en calzada	271	12,87%
	Grupo	30	1,43%
	Individual	103	4,89%
	Mediana	0	0,00%
Tipo de superficie	Arbusto	44	2,09%
	Césped	34	1,62%
	Pavimento	0	0,00%
	Tierra	2.026	96,25%



### PERÍMETRO DE TRONCO

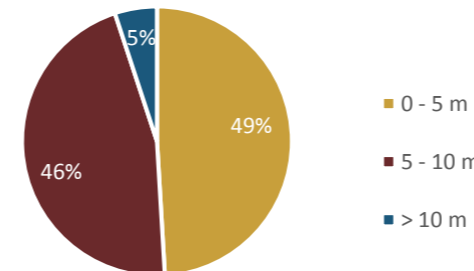


### ALTURA

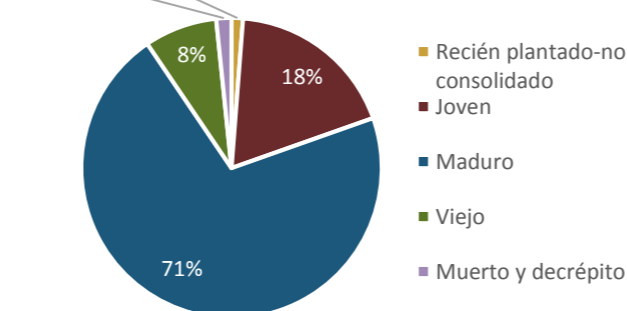


Superficie cubierta por copa (m2) 42.163

### DIÁMETRO DE COPA



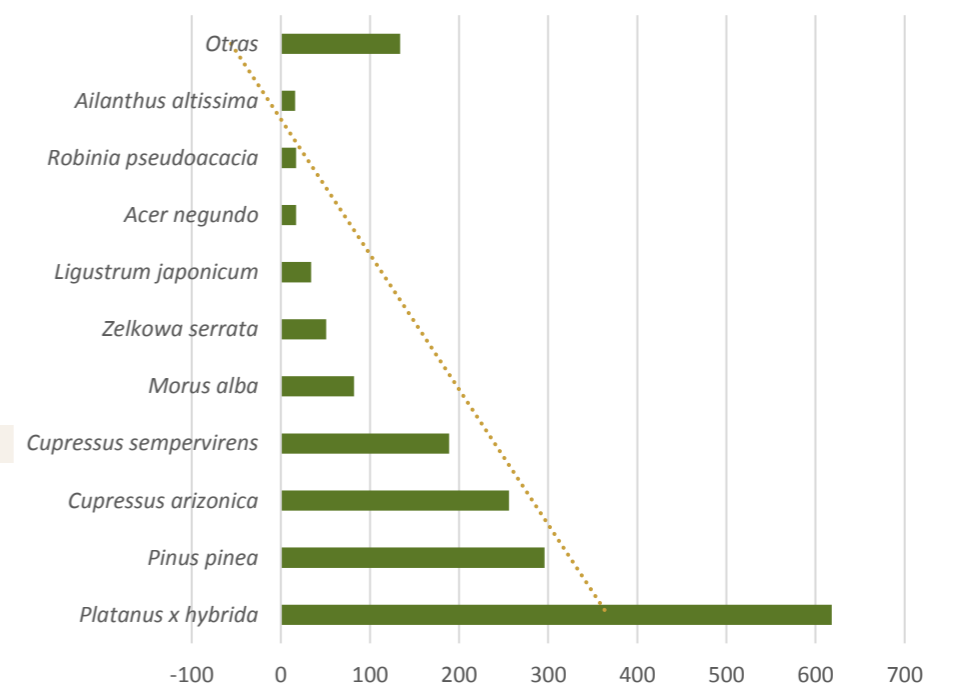
### EDAD FENOLÓGICA



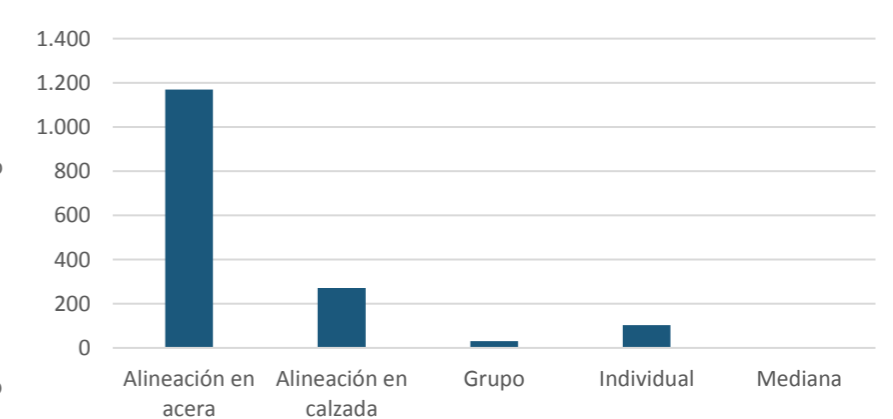
### ESPECIES ARBÓREAS MÁS ABUNDANTES

Categoría	Unidades	%
<i>Platanus x hybrida</i>	618	36,14%
<i>Pinus pinea</i>	296	17,31%
<i>Cupressus arizonica</i>	256	14,97%
<i>Cupressus sempervirens</i>	189	11,05%
<i>Morus alba</i>	82	4,80%
<i>Zelkova serrata</i>	51	2,98%
<i>Ligustrum japonicum</i>	34	1,99%
<i>Acer negundo</i>	17	0,99%
<i>Robinia pseudoacacia</i>	17	0,99%
<i>Ailanthus altissima</i>	16	0,94%
Otras	134	7,84%
<b>TOTAL</b>	<b>1.710</b>	<b>100,00%</b>

### ESPECIES



### DISPOSICIÓN



# ANÁLISIS DEL ARBOLADO VIARIO

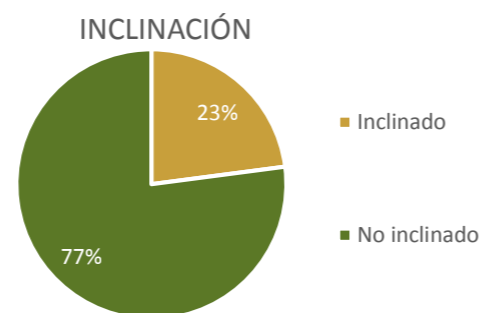
DISTRITO: 09. MONCLOA - ARAVACA

CARACTERÍSTICAS Y CALIDAD DEL ARBOLADO VIARIO

BARRIO: EL PLANTÍO

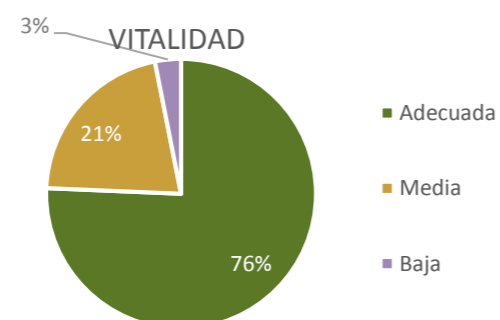
-ESTADO DEL ARBOLADO-

Categoría	Parámetros de estudio	Unidades	%
Estructura	Estructurado	1.710	100,00%
	Desestructurado	0	0,00%
	Muy desestructurado	0	0,00%
Inclinación	0-10 °	1.318	77,08%
	11-20 °	392	22,92%
	21-45 °	0	0,00%
	> 45 °	0	0,00%

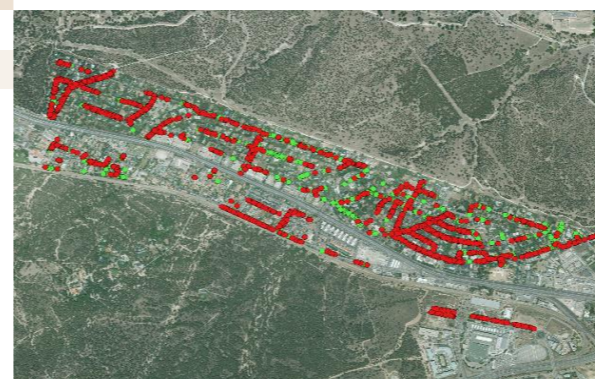
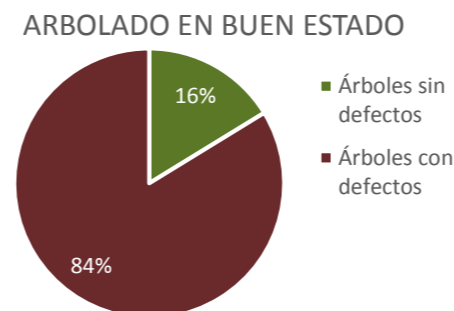


Categoría	Parámetros de estudio	Unidades	%
Presencia de copa	Baja 0 - 25 %	53	3,10%
	Media 25 - 60 %	438	25,61%
	Alta 60 - 100 %	1.186	69,36%
Transparencia de copa	Baja 0 - 25 %	1.091	63,80%
	Media 25 - 60 %	530	30,99%
	Alta 60 - 100 %	56	3,27%

Valoración global Vitalidad			
Presencia de copa	Transparencia de copa		
	Baja 0 - 25 %	Media 25 - 60 %	Alta 60 - 100 %
Baja 0 - 25 %	0	24	28
Media 25 - 60 %	81	328	27
Alta 60 - 100 %	1.008	177	0

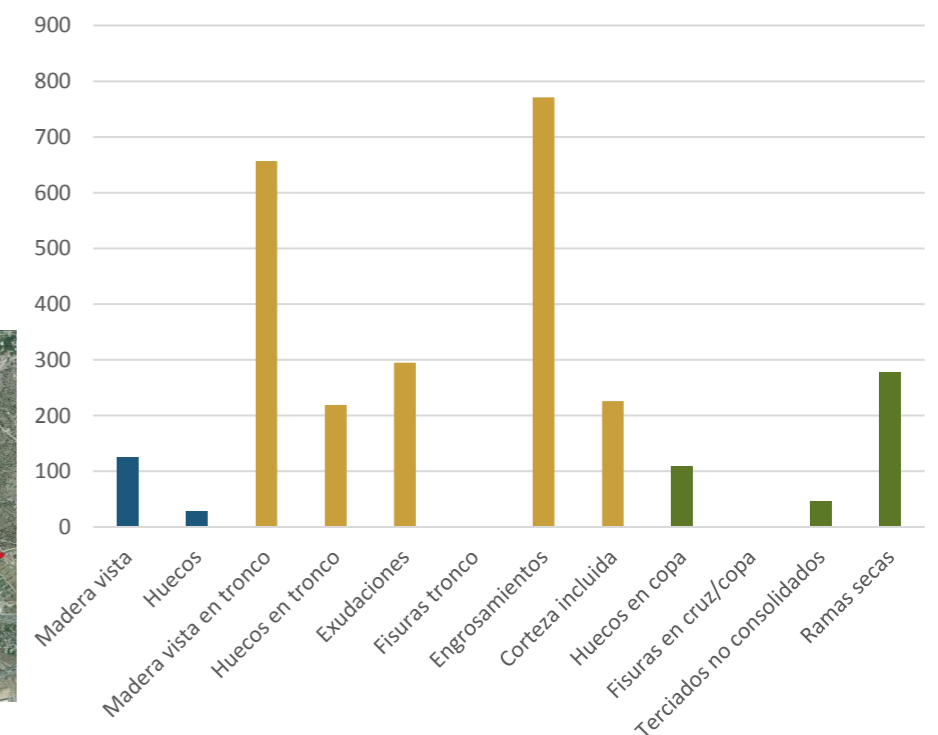


Categoría	Parámetros de estudio	Unidades	%
Defectos en base	Madera vista	124	7,25%
	Huecos	27	1,58%
	Nº árboles con defectos en base	<b>138</b>	<b>8,07%</b>
Defectos en tronco	Madera vista en tronco	657	38,42%
	Huecos en tronco	219	12,81%
	Exudaciones	295	17,25%
	Fisuras tronco	0	0,00%
	Engrosamientos	771	45,09%
	Corteza incluida	226	13,22%
	Nº árboles con defectos en tronco	<b>1.255</b>	<b>73,39%</b>
Defectos en copa	Huecos en copa	109	6,37%
	Fisuras en cruz/copa	0	0,00%
	Terciados no consolidados	46	2,69%
	Ramas secas	278	16,26%
	Nº árboles con defectos en copa	<b>406</b>	<b>23,74%</b>
Buen estado	Nº de árboles sin defectos significativos:	<b>349</b>	<b>20,41%</b>



Localización de arbolado con defectos

CUANTIFICACIÓN DE DEFECTOS EN EL ARBOLADO





# ANÁLISIS DEL ARBOLADO VIARIO

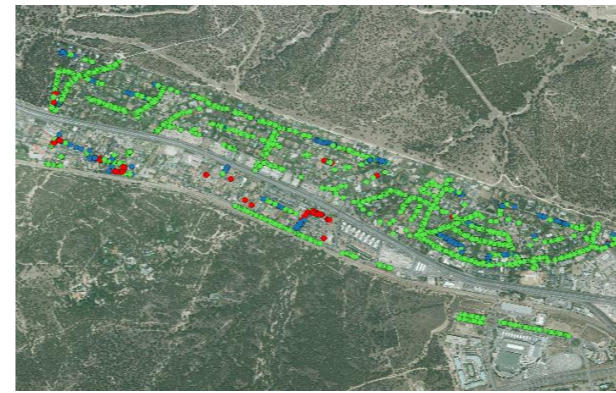
DISTRITO: 09. MONCLOA - ARAVACA

CARACTERÍSTICAS Y CALIDAD DEL ARBOLADO VIARIO

BARRIO: EL PLANTÍO

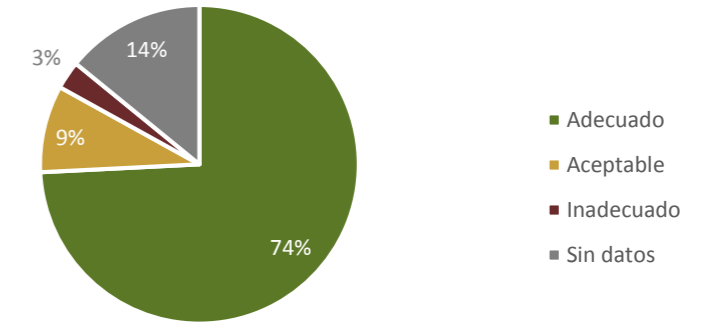
- DESCRIPCIÓN DEL ENTORNO ARBOLADO -

Categoría	Parámetros de estudio	Unidades	%
Tipología de Vial	Tipo A	12	0,57%
	Tipo B	2.080	98,81%
	Tipo C	12	0,57%
	Tipo D	0	0,00%
	Tipo E	0	0,00%
	Tipo F	0	0,00%
Tipología de entorno de calzada	Aparcamiento en línea	252	11,97%
	Aparcamiento en batería	22	1,05%
	Carril Bus con aleta de tiburón	1	0,05%
	Carril Bus sin aleta de tiburón	2	0,10%
	Sin banda aparcamiento ni carril bus	1.827	86,79%
Distancia a fachada	Muy pequeña (< 3 m)	29	1,38%
	Pequeña (3 - 5 m)	42	2,00%
	Mediana (5 - 6 m)	22	1,05%
	Grande (6 - 8 m)	56	2,66%
	Muy grande (> 8 m)	1.955	92,87%
Ancho de acera	Menor de 3 m	1.908	90,64%
	De 3 a 4 m	57	2,71%
	De 4 a 6 m	112	5,32%
	Mayor de 6 m	27	1,28%
Interferencias	Farolas	15	0,71%
	Edificios	3	0,14%
	Señales y semáforos	4	0,19%
	Invasión de calzada o acera	37	1,76%
	Cables No Alta Tensión	68	3,23%
	Cables Alta tensión	0	0,00%
Marco de plantación	Inadmisible: <=3	75	3,56%
	Muy Pequeño: 3-5	732	34,77%
	Pequeño: 5-6	604	28,69%
	Mediano: 6-8	242	11,50%
	Grande >8	314	14,92%
Distancia entre ejes de alineación	Muy pequeña (< 9 m)	1.766	83,90%
	Pequeña (9 - 11 m)	172	8,17%
	Mediana (11 -16 m)	25	1,19%
	Grande (16 - 25 m)	38	1,81%
	Muy grande (> 25 m)	103	4,89%
Adecuación del arbolado	Adecuado	1.562	74,20%
	Aceptable	186	8,84%
	Inadecuado	60	2,85%



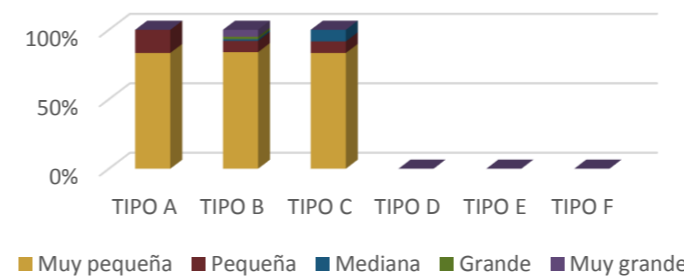
Adecuación del arbolado

ADECUACIÓN DEL ARBOLADO AL ENTORNO

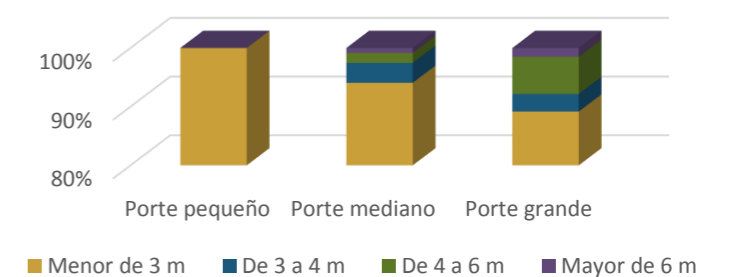


Ancho de acera	Porte de la especie		
	Porte pequeño	Porte mediano	Porte grande
Menor de 3 m	19	111	1.490
De 3 a 4 m	0	4	50
De 4 a 6 m	0	2	106
Mayor de 6 m	0	1	25

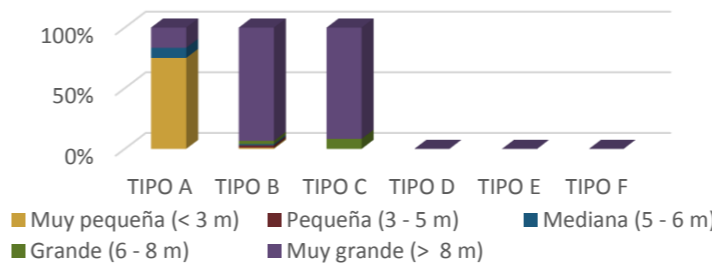
RELACIÓN ENTRE EJES DE ALINEACIÓN Y TIPO DE VIAL



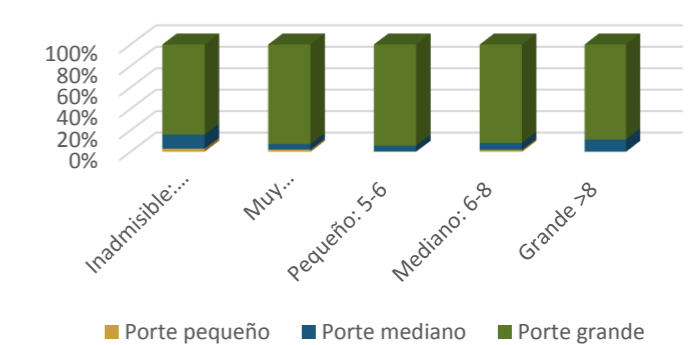
RELACIÓN ENTRE ANCHO DE ACERA Y PORTE DE LA ESPECIE



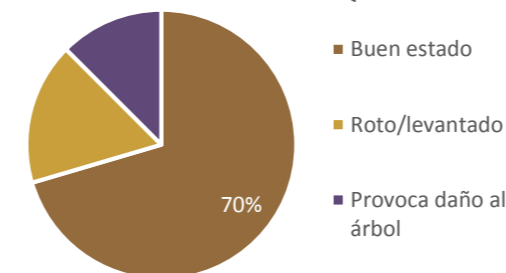
RELACIÓN ENTRE DISTANCIA A FACHADA Y TIPO DE VIAL



RELACIÓN ENTRE MARCO DE PLANTACIÓN Y PORTE DE LA ESPECIE



ADECUACIÓN DE ALCORQUES



Categoría	Parámetros de estudio	Unidades	%
Adecuación de alcorques	Buen estado	1.387	70,44%
	Roto/levantado	336	17,06%
Adecuación de tutores /protectores	Provoca daño al árbol	246	12,49%
	Buen estado	48	82,76%
	Provoca daño	10	17,24%

# ANÁLISIS DEL ARBOLADO VIARIO

DISTRITO: 09. MONCLOA - ARAVACA

PARÁMETROS DE REFERENCIA

BARRIO: EL PLANTÍO

## CARACTERÍSTICAS Y CALIDAD

Categoría	Parámetro	Barrio	Distrito	Ciudad	
Arbolado	Cantidad	nº árboles viario/ 100 habit.	81,75	11,73	8,05
		nº árboles /superficie UG (ha)	46,96	35,62	44,27
	Diversidad	nº especies distintas presentes	40	103	226
		Especie más abundante	PHY	PHY	PHY
		% especie más abundante	36%	28%	23%
		% 10 especies más abundante	92%	73%	75%
	Dimensiones	Clase diam. más abundante	60-120cm	60-120cm	60-120cm
		% en clase diam más abundan.	47%	36%	33%
		Rango altura más abundante	0-5m	5-10m	5-10m
		% en rango altura más abun.	29%	40%	49%
Edad fenológica	Edad fenologica más abundan.	Maduro	Maduro	Maduro	
	% en edad fenol. Más abundan.	71%	59%	51%	
Estado	% arbolado defectos copa	24%	14%	9%	
	% arbolado defectos tronco	73%	62%	28%	
	% arbolado defectos en base	8%	7%	7%	
	% arbolado vitalidad baja	3%	4%	2%	

## ARBOLADO Y ENTORNO

Categoría	Parámetro	Barrio	Distrito	Ciudad	
Entorno	Cobertura vegetal	FCC sobre Unidades Gestión	6%	7%	8%
		Km calles arboladas	24	172	2.612
		Km calles sin arboladas	9	114	1.120
	Tipología vial	Tipología de vial más abundan.	Tipo B	Tipo B	Tipo A
		% arbolado en tipología abund.	99%	60%	39%
	Adecuación del arbolado	% arbolado adecuado	74%	47%	37%
		% arbolado aceptable	9%	24%	24%
		% arbolado inadecuado	3%	21%	29%

## GESTIÓN DE ARBOLADO

Categoría	Parámetro	Barrio	Distrito	Ciudad	
Gestión arbolado	Riesgo	% arbolado con índice riesgo aparente > 6	0%	1%	1%
		% arbolado eliminado en el Plan Especial	-	2%	1%
		% arbolado reducido de copa en el Plan Especial	-	5%	3%
		% arbolado con especie con mayor probabilidad de producir accidentes	19%	27%	33%
	Valoración fitosanitaria	% arbolado susceptible de plagas	43%	41%	36%
		% arbolado susceptible de enfermedades	54%	43%	32%
	Valoración alérgenos	% arbolado de especies alérgicas	68%	36%	25%
	Riego	% posiciones arboladas con riego automático/goteo	11%	18%	20%
		% posiciones arboladas con riego de agua regenerada	0%	0%	3%